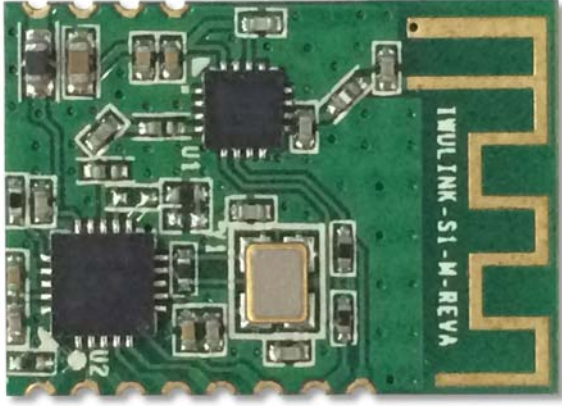


产品概述

iWulink M105-1.0模组是银河风云面向物联网应用领域推出的一款列具有低功耗、小尺寸、信号强、快速启动、高可靠性、高性价比的射频通信模组，隶属于MacBee系列。该模组可被植入传统家居设备中，用于设备间射频信号收发，通过外设主控芯片进行控制，可用于MacBee、ZigBee等多种通信协议，具有较好的再开发性。

产品规格

规格	型号	iWulink M105-1.0
产品外观		
硬件规格		
物理尺寸	22mm×15.5mm，厚度 1.7mm	
安装方式	SMT	
引脚	半圆孔	
工作电压	2.4V~3.6V	
峰值功耗	100mW@3.3V	
射频规格		
基 带	速率	250Kbps, 1Mbps, 2Mbps
	调制	GFSK
	调制频偏	160KHz, 320KHz
	RSSI	支持
	发射功率	≤6dBm
	接收灵敏度	≥-92dBm
	频率稳定度	±30ppm



MacBee 系列模组

环境规格	
工作温度	-20~85°C
贮藏温度	-40~125°C

接口定义

图 1-1 iWulink M105-1.0 模组正面

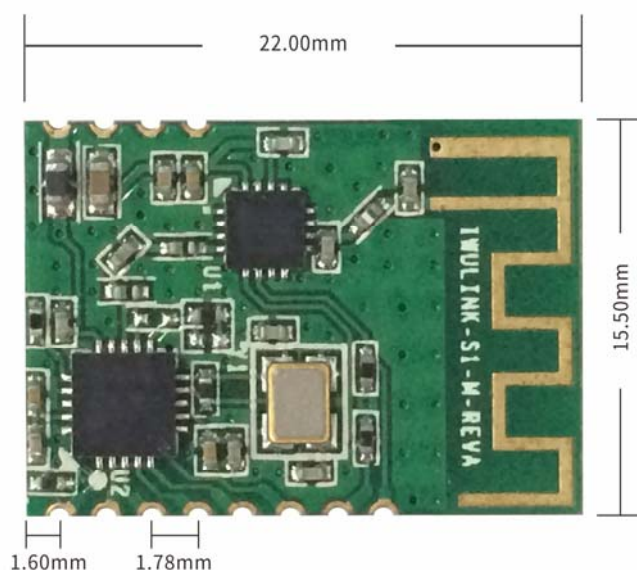
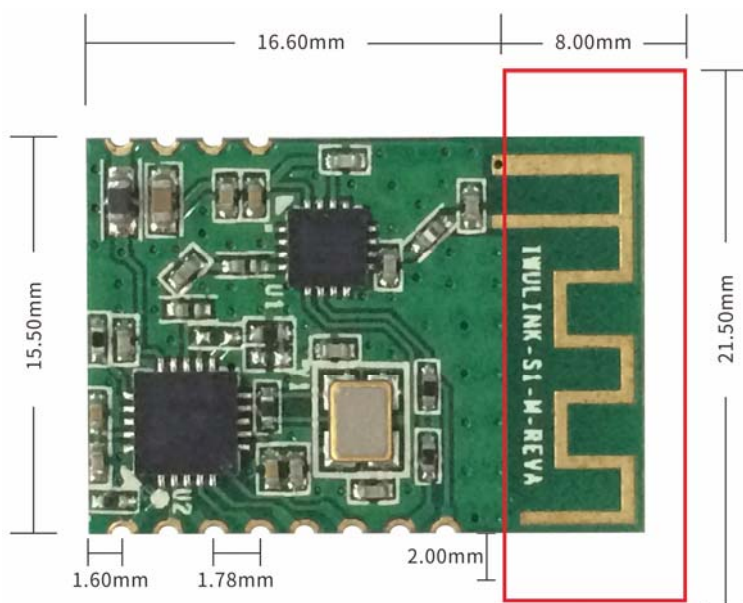


图 1-2 iWulink M105-1.0 模组禁布区尺寸



禁布区说明: 此区域底板所有层均禁止布线和铺铜，且四周空间尽力避免摆放超过 2mm 高度元器件，金



属结构件，建议此部分位于底板边缘，四周机体结构空间空旷的位置。

表 1-1 iWulink M105-1.0 模组引脚定义

引脚序号	名称	说明
1	CE	模组使能
2	CSB	模组片选
3	CLK	SPI 时钟
4	MOSI	SPI 接口
5	MISO	SPI 接口
6	IRQ	SPI 接口
7	TXEN	发射使能
8	RXEN	接收使能
9	GND	地
10	GND	地
11	GND	地
12	3.3V	电源 3.3V

